

Vergossener Schaltregler SV30A-2AT4

Encapsulated switching regulator SV30A-2AT4

- | | |
|---|--|
| <ul style="list-style-type: none"> - Ausgangsleistung max.400W - Hohe Zuverlässigkeit
MTBF > 500.000 h - Mit Schraubklemmen - Wirkungsgrad bis zu 95 % - Kurzschlußsicher | <ul style="list-style-type: none"> - output power 400W - high reliability
MTBF > 500.000 h - with screw terminals - efficiency up to 95 % - short circuit protection |
|---|--|

STANDARD-AUSFÜHRUNGEN / STANDARD MODELS

Bestellcode / order code	2 AT
Eingang / input	36-90V
Leistung / power	Max. 400W
Bestellcode / order code	4
Ausgangsspannung / Output voltage	24V
Strom / current	20A
Genauigkeit / accuracy	Typ.1%
Andere Eingangsspannungen Other output voltages	Auf Anfrage On request
Andere Ausgangsspannungen Other output voltages	Auf Anfrage On request

Die Eingangsspannung muß mindestens 3V über der gewünschten Ausgangsspannung liegen.

The DC input voltage must at least be 3V above the output voltage required

Spezifikation

(nach Aufwärmzeit bei 25° C)

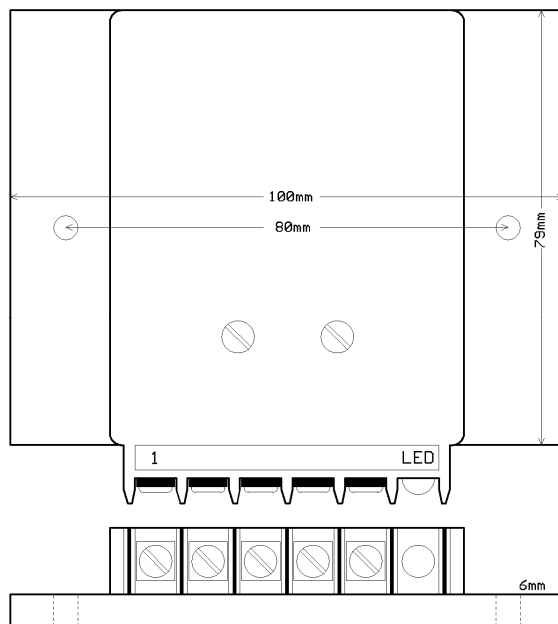
Specification

(after warm-up time at 25° C)

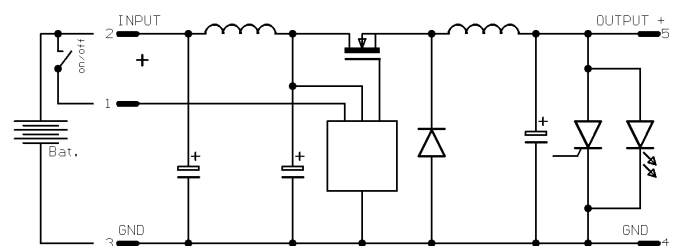
Regelabweichung	regulation	
- bei Laständerung 0 – 100 % statisch	- load variation 0 – 100 % static	typ. ≤ ± 0,3% (max. 0,5%)
dynamisch	- dynamic	typ. ≤ ± 1,0% (max. 2,0%)
- bei Eingangsspannungsänderung ± 25%	- input voltage variation ± 25%	typ. ≤ ± 0,2% (max. 0,5%)
- Rückkehrzeit auf ± 1 %	- recovery time to ± 1%	typ. 0,50ms (max. 1ms)
- Restwelligkeit	- ripple and noise	< 1% U _{Nenn}
- Schaltspitzen	- switching component	typ. 100 mV pp
Wirkungsgrad bei Vollast	- efficiency at full load	
24V Ausgang	24V output	≥ 94 %
5V Ausgang	5V output	≥ 87 %
Leerlaufstrom	Input current with no load	ca. 25mA
- Lagertemperaturbereich	storage temperature range	-40°C...+125°C
- Betriebstemperaturbereich	operating temperature range	-25°C...+125°C
- Betriebstemperaturbereich bei Vollast	op. temp. range at full load	-25°C...+85°C
- Leistungsrücknahme ab 85°	derating above 85°	2,5 %/°C
- Temperatur-Koeffizient	temperature coefficient	< 0,05 %/°C

- Feuchtigkeit	humidity	100 % RH
- MTBF (Spätausfälle)	MTBF(constant failure period)	> 500.000 h
Schaltfrequenz	switching frequency	ca./approx. 120 kHz.
Kurzschlußsicher durch Strombegrenzung	short circuit protection by Current limit	
- werkseitig eingestellt auf	calibrated at the factory at	ca. 110...120% I _{nom}
Überspannungsschutz	overvoltage protection	ca. 28 V

Mech. Zeichnung / mechanical drawing



Prinzipschaltbild / block diagram



Mechanical Drawing:

For SV30A-2AT4 baseplate is 8 mm thick,
Four mounting-holes ,diameter 4,5mm

We have successfully developed and manufactured power supplies and electronic devices for applications in industry, medicine electronics, railway electronics, communication electronics, vehicles, vessels, aerospace and research for 30 years now. Our program comprises power supplies in various technologies from simple linear power supplies up to high power devices with several kW, encapsulated DC-converter ranging from 1W to 150W for PCB-mounting as well as 19" and open frame power supplies with output power up to several kW. The input voltage range starts at 0,7 and ends at approximately 900V with the output voltage range reaching up to 8000V. Additionally we also offer high voltage-digital-voltmeters, battery chargers, UPS and power electronics for electronic vehicles like traction controllers but also small electronic vehicles. In case our standard program does not suit the customers needs we modify existing products or develop and manufacture new customer specific power supplies.

M.Brandner Handels GmbH
Leiterplatten u. elektronische Geräte
Lieferanschrift: Rechnungsanschrift:
Ernst-Abbe-Str. 25 Postfach 4045
72770 Reutlingen 72771 Reutlingen

Handelsregister
Reutlingen
HRB 1626
Geschäftsführer:
Manfred Brandner

Telefon (07121) 9129-0
Telefax (07121) 9129-91
email: info@stromversorgung.de
Internet:
www.stromversorgung.de

Bankverbindungen Reutlingen:
Volksbank (BLZ 640 901 00)
Konto Nr. 123 164 001