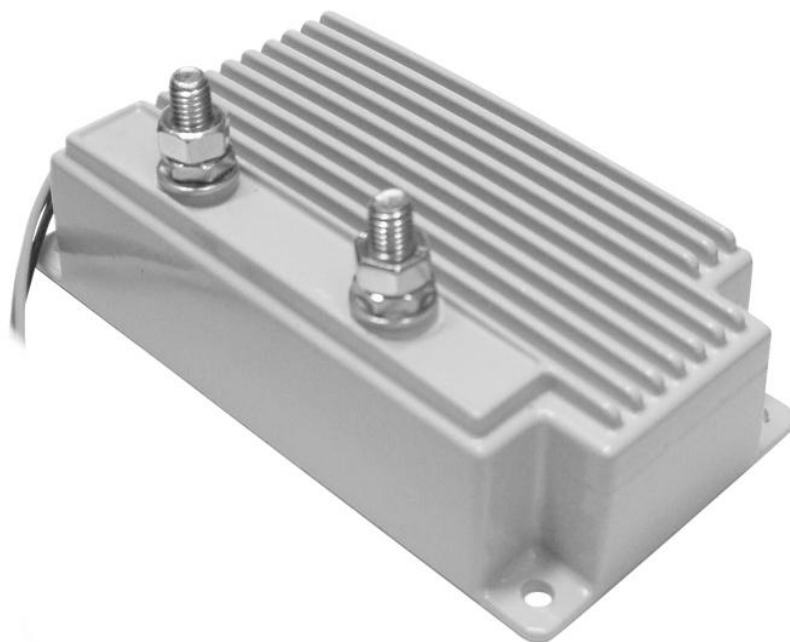




**primewater**  
**FORDON**

## Laddfördelare CDR 200

**-optimal lösning för dubbla  
batterisystem!**



Primepower CDR200 är en elektroniskt styrd laddningsfördelare för dubbla batterisystem. Med en enkel installation fördelas laddningen från generator eller laddare till förbrukningsbatteriet. CDR har en aktiv strömbegränsning på 40A resp 100A vilket förhindrar strömrusningar som annars förekommer vid användning av relä. Till/frånslag sker automatiskt och styrs av spänningsnivån på batteriet.

- ✓ Hög verkningsgrad
- ✓ 12V/24V, automatisk omkoppling
- ✓ Strömbegränsad 40A resp 100A
- ✓ Kortslutningsäker
- ✓ Vattentät och stöt tålig, IP67
- ✓ Tålig metallkapsling
- ✓ Enkel att installera
- ✓ Konvektion, ingen fläkt
- ✓ Kan monteras utomhus

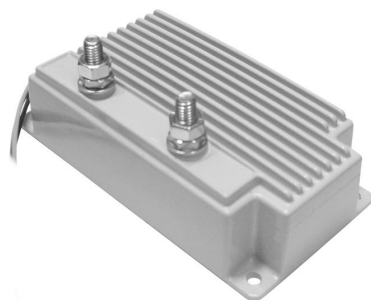
[Specifikationer >](#)



# primewater

## FORDON

## Laddfördelare



Artikelnummer	0171450 (40A) 0171460 (100A)
Spänning nominellt	12V / 24V automatisk omkoppling
Laddspänning tillslagsnivå	13,5 (12V) resp 25,6 (24V)
Inspänning	9-36V
Utström	Strömbegränsad 40A resp 100A
Omgivningstemp	-20 till +50 °C
Typ av teknologi	MosFet switch teknik funktioner och strömbegränsning styrd av microprocessor.
Batterityper	Samtliga bly-syra batterier; öppna, AGM, Gel, CaCa
Batterikapacitet	40–300Ah 12/24V
Dimensioner	150x80x43mm
Kapslingsklass	IP67
Vikt	0,8 kg

Enkel installation

